
工事関係書類一覧表 及び 参考書式集

第7版
令和6年3月



注意事項

1 本書式集によらず、同等の内容が確認できれば、任意の様式で作成しても構わない(但し、契約関係書類を除く)。

工事関係書類一覧表

※作成方法等については、工事関係書類作成要領を参照

書式番号	書類名	提出時期	提出先	備考	
契約直後					
1	着工通知書	着工時	監督職員の確認後 原本：発注者保管 写し：受注者保管 書式2・4・9（写）：本部受領		
2	請負代金内訳書・請負代金請求計画書	契約後14日以内		契約書3条	
3	契約工程表	契約後14日以内		契約書3条	
4	現場代理人等通知書	契約後速やかに		契約書10条	
5	業務分担通知書	契約後速やかに		契約書10条	
6	電気保安技術者通知書	契約後速やかに		特記仕様書 標準仕様書	
7	技能士通知書	契約後速やかに		特記仕様書 標準仕様書	
8	火災保険等加入状況報告書	契約後速やかに		契約書58条	
9	緊急連絡体制	契約後速やかに		安全施工技術 指針	
10	仮設計画承諾願	契約後速やかに		入札説明事項	
11	官公署届出書一覧	届出の都度追加して提出			
契約変更					
12	賃金又は物価変動に基づく請負代金額の変更請求について		監督職員の確認後 原本：発注者保管 写し：受注者保管	契約書26条	
13	変更届				
工事開始					
14	施工体制報告書	契約後速やかに	監督職員の確認後 原本：発注者保管 写し：受注者保管	入契法	
15	施工計画書	現場施工前までに		契約書11条 標準仕様書	
16	主要（資材・機材）発注先通知書	資材・機材発注前		標準仕様書	
17	下請負通知書	現場施工前までに		契約書7条	
工事中					
18	工事材料（機材）搬入整理表（建築工事のみ） （ミルシート、写真を添付する）	材料搬入の都度	監督職員の確認後 原本：発注者保管 写し：受注者保管 書式22・23・24・25 （写）：本部受領	標準仕様書	
19	産業廃棄物整理表（マニフェストを添付する）	産廃搬出の都度		標準仕様書	
20	試験成績報告書一覧表（工場試験、現場試験）	現場試験の都度追加して提出		契約書14条	
21	試験成績報告書（工場試験、現場試験）	現場試験の都度		契約書14条	
22	現場代理人等変更通知書	現場代理人や主任技術者等が交代する際		契約書10条	
23	天災その他不可抗力による損害通知書	天災等で工事中の建物等が損害を受けた際		契約書30条	
24	工期延長申請書	受注者が工期延長を必要とした時		契約書22条	
25	現場休止届	現場休止の1週間前頃		契約書38条	
26	月間工程表	前月の第3月曜日まで		標準仕様書	
26	週間工程表	発注者の求めに応じて		標準仕様書	
27	施工図、製作図等一覧表	施工図等作成の都度追加して提出		標準仕様書	
なし	施工図	現場施工前までに		標準仕様書	
なし	製作図	工場製作開始前までに		標準仕様書	
28	工事施工管理報告書一覧表（現場試験を除く）	工事施工管理報告書作成の都度追加して提出		契約書11条	
29	工事施工管理報告書（現場試験を除く）	1工程の完了の都度		契約書11条	
30	特定工事施工管理責任者通知書（経歴書含む）	特定工事の現場施工前までに			
31	特定工事着手願（医療ガス設備工事）	特定工事の現場施工前までに		監督職員の確認後 原本：発注者保管 写し：受注者保管 書式36・37（写）：本部確認	医療ガス設備の工事施工管理指針
32	特定工事施工報告書一覧表	特定工事施工報告書作成の都度追加して提出		標準仕様書	
33	特定工事施工管理報告書・記録書	特定工事における1工程の完了の都度		標準仕様書	
34	工事進捗状況報告書	毎月第1、第3月曜日		契約書11条	

工事関係書類一覧表

※作成方法等については、工事関係書類作成要領を参照

書式番号	書類名	提出時期	提出先	備考	
35	打合せ記録	打合せを行った都度、速やかに		標準仕様書	
なし	工事写真	現場施工の都度		標準仕様書	
36	設計変更関係書類 (総括内訳書・整理表・設計変更調書・内訳明細書・変更項目一覧表)	設計変更の都度、施工前までに		標準仕様書	
なし	設計変更図(設計変更前・設計変更後の図面)	設計変更の都度、施工前までに		標準仕様書	
37	設計変更協議書	設計変更協議の都度		契約書18・19条	
38	部分使用関係書類 (部分使用調書・覚書・別表・使用部分施工現況確認書)	部分使用の都度	38-1は確認者の確認後に発注者が保管 38-2～4は確認者の確認後に発注者及び受注者で各1通保管	契約書34条	
52	事故発生報告書	工事中に事故が発生した場合	監督職員の確認後 原本：発注者保管 写し：受注者保管 本部受領		
53	工事一時中止に伴う工事現場の維持、管理等に関する基本計画書について	工事一時中止になった場合		契約書20条	
完成時					
なし	完成図(設計変更等を反映させた図面)	完成検査前までに ※製本は引渡しまでに	監督職員の確認後 原本：発注者保管 写し：受注者保管 本部受領	標準仕様書	
なし	保全に関する資料	完成検査前までに		標準仕様書	
40	工事保証書一覧表	完成検査前までに	引き渡し時に発注者に提出		
41	社内検査報告書(社内検査記録含む)	完成検査前までに			
42	完成通知書	工事完成時		契約書32条	
43	引渡書	工事検査後に是正等完了し、引渡す際		契約書32条	
44	予備品等引渡通知書	引渡と同時		標準仕様書	
45	修補完了報告書	是正等完了時		契約書32条	
46	是正等の措置請求書	受注者が是正を求める際		契約書12条	
47	支払請求書(完成払)	完成検査合格後		契約書33条	
(新)54	検査要領書(検査スケジュール、出席者リスト、工事概要書、主要工事工程、未済工事リスト、検査ルート、検査工具)	完成検査前までに		検査前に発注者へ提出	
部分完成					
48	指定部分完成通知書		監督職員の確認後 原本：発注者保管 写し：受注者保管	契約書32・36条	
49	指定部分引渡書			契約書32・36条	
部分払い					
50	請負工事既済部分検査請求書		監督職員の確認後 原本：発注者保管 写し：受注者保管	契約書35条	
51	支払請求書(部分払) (工事既済部分価格内訳書・既済部分価格明細を添付)			契約書35条	
その他					
55	1年経過による状況確認チェック表(不具合調査・使用実態調査)			契約書35条 契約書57条	

※最終的な書類の引き渡しについては、工事関係書類一覧表の順番に作成書類(受注者保管分を含む)を並べ、ファイルに綴じた上、病院担当者へ提出すること。その際発注者提出分については、コピーを添付しておくこと。

※提出先の本部の受領については、建替整備及び本部が品質監査を行う案件の場合に監理者から本部に提出すること。【(写)とあるものは写しを提出】

※提出先の本部の確認については、本部においても確認を行うため、監理者が確認したものを本部に提出すること。(設計変更書類：工事費が増額となる場合、建替整備及び本部が品質監査を行う案件 支払請求書(部分払)：本部が既済分検査を行う場合)

令和 年 月 日

(発注者)
経理責任者
独立行政法人国立病院機構
〇〇病院
院長 〇 〇 〇 〇 殿

受注者

(住所)
(社名)
(氏名)

印

着工通知書

工事名 独立行政法人国立病院機構〇〇病院
〇〇整備工事

上記工事は、令和 年 月 日に着工したので通知します。

請負代金内訳書

工 事 名 独立行政法人国立病院機構〇〇病院
〇〇整備工事

工 事 場 所

工 期 着 工 令 和 年 月 日
完 成 令 和 年 月 日
(部分完成 令 和 年 月 日)

請負代金額 _____ 円

うち取引にかかる消費税額及び地方消費税額 _____ 円

上記工事の請負代金内訳書を別紙のとおり提出します。

令 和 年 月 日

(発注者)
経理責任者
独立行政法人国立病院機構
〇〇病院
院 長 〇 〇 〇 〇 殿

受注者

(住所)
(社名)
(氏名)

印

請負代金請求計画書

工 事 名 独立行政法人国立病院機構〇〇病院
〇〇整備工事

工 期 着 工 令 和 年 月 日

 完 成 令 和 年 月 日
(部分完成 令 和 年 月 日)

	工事内容	請求予定年月 (検査予定)	請求予定金額 (税込)
第1回既済部分		令和 年 月	
第2回既済部分			
第1回部分完成			
第3回既済部分			
第2回部分完成			
完 成			
請負代金額	—	—	

令 和 年 月 日

(発注者)
 経理責任者
 独立行政法人国立病院機構
 〇〇病院
 院 長 〇 〇 〇 〇 殿

受 注 者
 (住所)

 (社名)
 (氏名)

印

契約工程表

(既済出来高・中間払いを予定する場合は、%の前に●を記入すること)

工事名	独立行政法人国立病院機構〇〇病院 〇〇整備工事												
工事場所													
工期	着工	令和 年 月 日								完成	令和 年 月 日		
										部分完成	令和 年 月 日		

年月日	工 程													
	月	月	月	月	月	月	月	月	月	月	月	月		
工事区分	10	20	10	20	10	20	10	20	10	20	10	20	10	20
建築工事	※準備工事・基礎工事・躯体工事・内装工事・検査・解体など、主な工種を記入して期間を示すこと。													
電気設備工事														
機械設備工事														
合計	%	%	%	%	%	%	%	%	%	%	%	%	%	%

年月日	工 程													
	月	月	月	月	月	月	月	月	月	月	月	月		
工事区分	10	20	10	20	10	20	10	20	10	20	10	20	10	20
建築工事														
電気設備工事														
機械設備工事														
合計	%	%	%	%	%	%	%	%	%	%	%	%	%	%

令和 年 月 日

(発注者)
 経理責任者
 独立行政法人国立病院機構
 〇〇病院
 院長 〇 〇 〇 〇 殿

受注者

 (社名)

 (氏名) 印

現場代理人等通知書

(発注者)
経理責任者
独立行政法人国立病院機構
〇〇病院
院長 〇 〇 〇 〇 殿

令和 年 月 日

受注者

(住所)
(社名)
(氏名)

印

令和 年 月 日付けをもって請負契約を締結した〇〇整備工事について工事請負契約書第10条第1項に基づき現場代理人等を下記のとおり定めたので別紙経歴書を添えて通知いたします。

記

現場代理人氏名

※ 主任技術者または
監理技術者氏名

※ 監理技術者補佐氏名

※ 専門技術者氏名

※ 「経歴書（現住所・生年月日・資格及び資格番号・職歴・工事歴を記載して本人が捺印したもの）」と「資格者証（写し）」を添付する。

令和 年 月 日

(発注者)
経理責任者
独立行政法人国立病院機構
〇〇病院
院長 〇 〇 〇 〇 殿
監督職員(管理技術者)
殿

受注者
現場代理人

印

業 務 分 担 通 知 書

工 事 名 独立行政法人国立病院機構〇〇病院
〇〇整備工事

上記工事について当社職務分担（組織）を添えて通知します。

※元請組織表・社内検査組織表・現場組織表
(社内検査員については経歴書を添付する。)

電気保安技術者通知書

監督職員(管理技術者)

令和 年 月 日

殿

受注者

現場代理人

印

令和 年 月 日付けをもって請負契約を締結した〇〇整備工事の電気保安技術者を下記のとおり定めたので別紙経歴書を添えて通知します。

記

※ 電気保安技術者氏名

※ 「経歴書（現住所・生年月日・資格及び資格番号・職歴・工事歴を記載して本人が捺印したもの）」と「資格者証（写し）」を添付する。

令和 年 月 日

監督職員(管理技術者)

殿

受注者

現場代理人

印

技能士通知書

_____の技能士を下記のとおり定めたので通知します。

記

技能種別	氏名	会社名	資格番号	備考

※「資格者証(写し)」を添付する。

令和 年 月 日

(発注者)
経理責任者
独立行政法人国立病院機構
〇〇病院
院長 〇 〇 〇 〇 殿

受注者

(住所)
(社名)
(氏名)

印

火災保険等加入状況報告書

標記について、工事請負契約書第58条2項の規定に基づき、別紙火災保険等(写)を添えて報告致します。

工 事 名 独立行政法人国立病院機構〇〇病院
〇〇整備工事

工 期 令和 年 月 日 ~ 令和 年 月 日

請 負 代 金 額 円

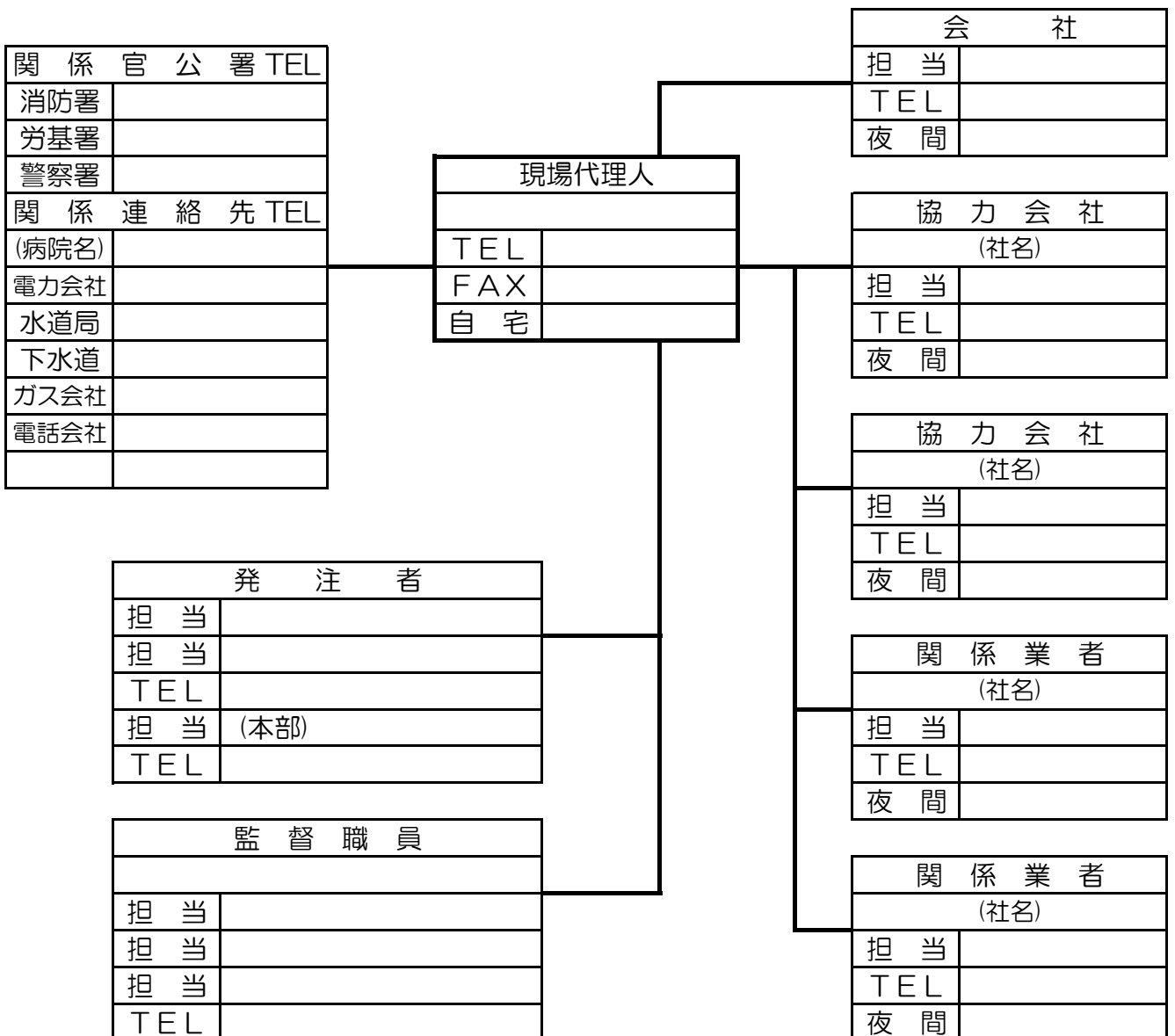
令和 年 月 日

(発注者)
経理責任者
独立行政法人国立病院機構
〇〇病院
院長 ○ ○ ○ ○ 殿
監督職員(管理技術者)
殿

受注者
現場代理人 印

緊急連絡体制

工事名 独立行政法人国立病院機構〇〇病院〇〇整備工事



令和 年 月 日

(発注者)
経理責任者
独立行政法人国立病院機構
〇〇病院
院長 〇 〇 〇 〇 殿

受注者

現場代理人 印

監督職員 印

仮設計画承諾願

工事名 独立行政法人国立病院機構〇〇病院
〇〇整備工事

期間 令和 年 月 日 ～ 令和 年 月 日

工事を施工するため仮設建物、仮囲い、仮設道路等の設置について別図のとおり仮設計画をいたしましたので承諾をお願い致します。

別図（計画図添付）

上記に関する件は計画通り承諾する。

(発注者)
経理責任者
独立行政法人国立病院機構
〇〇病院
院長 〇 〇 〇 〇 印

令和 年 月 日

(発注者)
経理責任者
独立行政法人国立病院機構
〇〇病院
院長 〇 〇 〇 〇 殿

受注者

(住所)
(社名)
(氏名)

印

〇〇整備工事に係る賃金又は物価変動に基づく 請負代金額の変更請求について

現在施工中の〇〇整備工事について、賃金水準又は物価水準の変動により請負代金額が不相当となったと認めため、工事請負契約書第26条第1項により請負代金額を変更されるよう請求します。

また、変動前残工事代金額の算定の基礎となる当該請求時の出来形部分の確認の日を定めたく下記のとおり協議します。

確認予定年月日

令和 年 月 日

上記確認予定年月日については承諾します。

受注者(承諾者)

殿

変 更 届

(発注者)
経理責任者
独立行政法人国立病院機構
〇〇病院
院長 〇 〇 〇 〇 殿

受注者

(住所)
(社名)
(氏名)

印

下記のとおり変更したので届けます。

記

工事名 独立行政法人国立病院機構〇〇病院
〇〇整備工事

変更事項	変更前	変更後	変更年月日	変更理由
			令和 年 月 日	

- (注) 1. 名義変更、改印、代表者変更、他に使用する。
2. 添付書類、印鑑証明書、登記簿抄本

令和 年 月 日

監督職員(管理技術者)
殿

受注者
現場代理人 印

施工体制報告書

〇〇整備工事の施工体制を別添のとおり定めましたので報告いたします。

監督職員 確認	
------------	--

監督職員(管理技術者)

殿

令和 年 月 日

受注者

現場代理人

印

施 工 計 画 書

工 事 名 独立行政法人国立病院機構〇〇病院
〇〇整備工事

上記工事の施工計画書を別添のとおり作成したので提出します。

- 1 〇〇工事施工計画書 (別添)
- 2 〇〇工事施工計画書 (別添)
- 3 〇〇工事施工計画書 (別添)

*監督職員確認欄は、管理技術者・担当技術者の捺印とする(確認)

監督職員(管理技術者)

殿

受注者

現場代理人

印

主要（資材・機材）発注先通知書

工事名 独立行政法人国立病院機構〇〇病院
〇〇整備工事

標記について下記のとおり定めたので通知します。

記

資材・機材名	製作製造業者名	発注先				備考
		会社名	電話	担当者	納入予定	

※備考欄には、必要に応じて評価番号等を記入する。

病院担当者	
報告受理印	

病院担当者←監督職員

令和 年 月 日

(発注者)
経理責任者
独立行政法人国立病院機構
〇〇病院
院長 〇 〇 〇 〇 殿

受注者

(住所)
(社名)
(氏名)

印

下 請 負 通 知 書

工 事 名 独立行政法人国立病院機構〇〇病院
〇〇整備工事

標記について、工事請負契約書第7条第2項の規定に基づき、下記のとおり通知します。

記

工事科目	会社名	住所	電話・FAX	業者許可番号	工事現場担当責任者

監督職員 確認	
------------	--

監督職員(管理技術者)

殿 令和 年 月 日

受注者

現場代理人 印

試験成績報告書

工事名 独立行政法人国立病院機構〇〇病院
〇〇整備工事

下記について、試験を行ったので報告します。

記

(工事)

内 容	
場 所	
日 時	令和 年 月 日 時 分から 令和 年 月 日 時 分まで
結 果	
措 置	
実 施 者	[現場作業責任者] 印
立 会 者	[監督職員(担当技術者)、請負側立会者] 印
記録書、記録写真、図面、測定機器(製品番号、校正年月日)等添付	

*監督職員確認欄は、管理技術者・担当技術者の捺印とする(確認)

(発注者)
経理責任者
独立行政法人国立病院機構
〇〇病院
院長 〇 〇 〇 〇 殿

受注者

(住所)
(社名)
(氏名)

印

現場代理人等変更通知書

工事名 独立行政法人国立病院機構〇〇病院
〇〇整備工事

令和 年 月 日付で通知した上記工事（現場代理人・監理技術者・主任技術者・監理技術者補佐・専門技術者）を下記のとおり変更したので、別紙経歴書を添え、工事請負契約書第10条第1項に基づき通知します。

記

現場代理人等変更年月日	
変更する現場代理人等区分	

旧現場代理人等氏名	新現場代理人等氏名
変 更 事 由	

※「資格者証（写し）」を添付する。

（注）1. 新現場代理人等の記入様式は現場代理人等通知書に準ずる。

令和 年 月 日

(発注者)
経理責任者
独立行政法人国立病院機構
〇〇病院
院長 〇 〇 〇 〇 殿

受注者

(住所)
(社名)
(氏名)

印

天災その他不可抗力による損害通知書

下記のとおり、天災、その他の不可抗力により損害を生じたので、工事請負契約書第30条第1項により通知します。

記

1. 工事名 独立行政法人国立病院機構〇〇病院
〇〇整備工事
2. 工期 令和 年 月 日 ～ 令和 年 月 日
3. 工事場所
4. 天災等の概要
5. 被災状況（別紙内訳書及び写真）
6. 受注者のとった処置

(注) 天災等の概要は、降雨（24時間雨量、1時間雨量）、強風、地震、津波、高潮及び豪雪に起因するものを記載する。

令和 年 月 日

(発注者)
経理責任者
独立行政法人国立病院機構
〇〇病院
院長 〇 〇 〇 〇 殿

受注者

(住所)
(社名)
(氏名)

印

工期延長申請書

下記工事について、工事請負契約書第22条第1項の規定により、工事延長を申請します。

記

工事名	独立行政法人国立病院機構〇〇病院〇〇整備工事
契約月日	令和 年 月 日
工期	自 令和 年 月 日 至 令和 年 月 日
延長工期	自 令和 年 月 日 至 令和 年 月 日
理由	

- (注) 必要により下記書類を添付すること。
- 1 工程表 (契約当初工程と現在迄の実際の工程及び延長工程の3工程を対照させ、詳細に記入)
 - 2 天候表、気温表、湿度表、雨量表、風速表等工期中と過去の平均とを対照し、最寄气象台等の証明等をうけること。
 - 3 写真、図面等

(発注者)
 経理責任者
 独立行政法人国立病院機構
 ○○病院
 院長 ○ ○ ○ ○ 殿
 監督職員(管理技術者)
 殿

受注者

現場代理人

印

現場休止届

工事名	独立行政法人国立病院機構○○病院○○整備工事															
休止期間	月															
	日															
	曜日															
	予定															
休止中 緊急連絡先	職務	氏名					TEL					備考				
	現場代理人															
	監理(主任)技術者															
保安体制																

		管理技術者	担当技術者	現場代理人	監理技術者	No.																												
月度	工事名 独立行政法人国立病院機構〇〇病院〇〇整備工事																																	
月間工程表	受注者					作成：令和 年 月 日																												
施工場所	月	月度																													工期	自 令和 年 月 日		
	日	1	2	3	4	5	6	7	8	9	10	11	12	13	14	15	16	17	18	19	20	21	22	23	24	25	26	27	28	29	30	31	至 令和 年 月 日	
	曜日																																	記 事
																															キープラン			
施工図 施工計画書																														進捗状況				
																															今月（累計）	前月（累計）		
主要行事																														予 定	%	%		
																														実 施	—	%		

監督職員 確認	
------------	--

監督職員(管理技術者)

殿

令和 年 月 日

受注者

現場代理人

印

特定工事施工管理責任者通知書

工事名 独立行政法人国立病院機構〇〇病院
〇〇整備工事

特定工事名

上記工事の特定工事施工管理責任者を下記の者に定めましたので別紙経歴書を添えて通知します。

※特定工事施工管理責任者氏名

※「経歴書（現住所・生年月日・資格及び資格番号・職歴・工事歴を記載して本人が捺印したもの）」と「資格者証（写し）」を添付する。

病院担当者 報告受理印	
----------------	--

*監督職員確認欄は、管理技術者・担当技術者の捺印とする（確認）

病院担当者←監督職員

監督職員 確認	
------------	--

監督職員(管理技術者)

令和 年 月 日

受注者

現場代理人

印

特定工事着手届（医療ガス設備工事）

下記特定工事に着手しますので、お届けします。

記

工事区分	医療ガス設備工事
施工場所	棟 室及び 室（別紙添付）
工程	令和 年 月 日 ~ 令和 年 月 日
工事内容	
特定工事 施工管理責任者	
下請責任者	

※ 医療ガス設備工事に着手する際に提出する。（既設接続等における事故防止のため）

病院担当者 報告受理印	
----------------	--

*監督職員確認欄は、管理技術者・担当技術者の捺印とする（確認）

病院担当者←監督職員

監督職員 確認	
------------	--

監督職員(管理技術者)

殿 令和 年 月 日

受注者
現場代理人 印
特定工事施工
管理責任者 印

特定工事施工管理報告書

工事名 独立行政法人国立病院機構〇〇病院
〇〇整備工事

特定工事

上記工事について、令和 年 月 日設計図書等に基づき正確、確実に施工完了したので、その記録等参考資料を添えて報告します。

(別添資料) 記録書、記録写真、図面等添付

病院担当者 報告受理印	
----------------	--

*監督職員確認欄は、管理技術者・担当技術者の捺印とする(確認)

病院担当者←監督職員

設 計 変 更 総 括 内 訳 書

工 事 名 独立行政法人国立病院機構〇〇病院
〇〇整備工事

(円)

工 事 区 分	数 量	当初設計金額(A)	変更設計金額(B)	増減額(B)-(A)
建 築 工 事	一式			
電 気 設 備 工 事	一式			
機 械 設 備 工 事	一式			
計				
共 通 費	一式			
積上共通仮設費	一式			
計				
合計(工事価格)				
消 費 税 等 額				
総合計(工事費)				

上記のとおり設計変更を行ったことを確認する。

令 和 年 月 日

発 注 者 経理責任者
独立行政法人国立病院機構
〇〇病院
院 長 ○ ○ ○ ○ 印

受 注 者 現場代理人 印

監 督 職 員
(管理技術者) 印

設 計 変 更 整 理 表

36-2

(円)

NO	設 計 変 更 工 事 名	当初設計金額(A)	変更設計金額(B)	増減額(B)-(A)	差引累計額
	合 計			0	0

設計変更調書

設計変更工事名

1 設計変更理由

<p>-----</p> <p>-----</p> <p>-----</p> <p>-----</p>

2 設計変更内訳

(円)

工事区分	数量	当初設計金額(A)	変更設計金額(B)	増減額(B)-(A)
建築工事	一式			
電気設備工事	一式			
機械設備工事	一式			
計				

3 内訳明細書

別紙による。

4 関係図面

別紙による。

上記のとおり設計変更を行ったことを確認する。

令和 年 月 日

発注者

経理責任者
独立行政法人国立病院機構

○○病院
院長 ○ ○ ○ ○ 印

受注者

現場代理人 印

監督職
(担当技術者)

(氏名) 印

設計変更項目一覧表

工事名称: 独立行政法人国立病院機構〇〇病院〇〇整備工事

(直接工事費)

令和 年 月 日現在

No.	工事区分	発議日	発議者	種別	項目名称	変更理由	検討状況	採否	採否決定日	設計変更No	直接工事費(円)	備考
1												
2												
3												
4												
5												
6												
7												
8												
9												
10												
11												
12												
13												
14												
15												
16												
17												
18												
19												
20												
21												
22												
23												
24												
25												
26												
27												
28												
29												
30												
31												
32												
33												
34												
35												
36												
37												
38												
39												
合 計											0	

○:採用 ×:不採用

(共通費・積み上げ共通仮設費等)

No.	工事区分	発議日	発議者	種別	項目名称	変更理由	検討状況	採否	採否決定日	設計変更No	共通費等(円)	備考
1										1		
2												
3												
合 計											0	

(集計:不採用、検討中) (円)

不採用金額	(直工)	0
検討中金額	(直工)	0

(請負代金額) (円)

変更前 請負代金額	(税込)	
変更後 請負代金額	(税込)	0

(集計:採用) (円)

採用金額	(直接工事費)	0
採用金額	(共通費)	0
採用金額	(共通費・追加)	0
小計		0
消費税	10%	0
合計		0

請負代金共通費率:15.0%

設計変更協議書

工事名 独立行政法人国立病院機構〇〇病院
〇〇整備工事

工事場所

工期 着工 令和 年 月 日
完成 令和 年 月 日
(部分完成 令和 年 月 日)

設計変更による
請負代金の増減額 _____ 円

上記工事について、工事請負契約書第18条及び第19条の規定に基づき、甲乙協議して設計変更調書及び設計変更総括内訳書のとおり設計変更の精算を行った。

令和 年 月 日

発注者 (住所)

経理責任者
独立行政法人国立病院機構
〇〇病院
院長 ○ ○ ○ ○ 印

受注者 (住所)

(社名)

(氏名)

印

部分使用調書

監督職員（または検査職員）

（社名）

（氏名）

殿

（発注者）

経理責任者

独立行政法人国立病院機構

〇〇病院

院長 〇 〇 〇 〇 印

下記工事の部分使用について同意を求める。

記

工事名	独立行政法人国立病院機構〇〇病院〇〇整備工事
工事場所	
工期	令和 年 月 日 ~ 令和 年 月 日
請負代金額	円
契約の相手方	
部分使用する範囲	
上記の施工現況	
上記について部分使用して差し支えないものと認める。	
令和 年 月 日	
監督職員（または検査職員）	
（社名）	
（氏名）	
印	

覚 書

独立行政法人国立病院機構〇〇病院〇〇整備工事の工事目的物の引き渡し前において当該目的物の部分使用に関し、発注者 経理責任者 独立行政法人国立病院機構〇〇病院 院長 〇 〇 〇 〇を甲とし、受注者 を乙とし、次のとおり覚書を締結する。

(部分使用の範囲)

第1条 部分使用する範囲は、別表及び別図のとおりとする。

(部分使用の期間)

第2条 部分使用する期間は、令和 年 月 日から工事請負契約書第32条4項による引渡しを受ける日（終期を限定できる場合はその年月日）までとする。

(部分使用の施工現況の確認)

第3条 甲及び乙は、部分使用の開始前において、使用部分の施工現況を確認するものとする。

(火災保険等)

第4条 乙は部分使用する工事目的物を火災保険その他の保険に付するものとする。

(補足)

第5条 この覚書に定めのない事項については、必要に応じて甲乙協議して定める。

令和 年 月 日

発注者

(住所)

経理責任者

独立行政法人国立病院機構

〇〇病院

院長 〇 〇 〇 〇 印

受注者

(住所)

(社名)

(氏名)

印

別 表

使 用 部 分	内 容

※ 部分使用範囲については、状況に応じて適切な表現とすること

※ 配置図及び平面図等により、使用部分を明示すること

使用部分施工現況確認書

工 事 名	独立行政法人国立病院機構〇〇病院〇〇整備工事
工 事 場 所	
工 期	令和 年 月 日 ~ 令和 年 月 日
請負代金額	円
確認の内容	<ul style="list-style-type: none">・ 部分使用する範囲・ 使用部分の施工現況・ その他

使用部分に関し上記のとおり施工現況を確認する。

令和 年 月 日

発注者

(住所)

経理責任者
独立行政法人国立病院機構

〇〇病院

院長 〇 〇 〇 〇 印

受注者

(住所)

(社名)

(氏名)

印

監督職員 確認	
------------	--

監督職員(管理技術者)

殿

令和 年 月 日

受注者

現場代理人

印

社内検査報告書

工事名 独立行政法人国立病院機構〇〇病院
〇〇整備工事

上記工事について、社内検査を実施したので下記のとおり報告します。

記

- 1 工期 着工 令和 年 月 日
完成期限 令和 年 月 日
- 2 検査年月日 令和 年 月 日
- 3 検査要員 検査責任者
検査員
- 4 社内基準 別紙による
- 5 検査内容 別紙による

※指摘内容・是正完了予定日・是正確認日を一覧表にした記録を添付すること。

*監督職員確認欄は、管理技術者・担当技術者の捺印とする(確認)

令和 年 月 日

(発注者)
経理責任者
独立行政法人国立病院機構
〇〇病院
院長 〇 〇 〇 〇 殿

受注者

(住所)
(社名)
(氏名)

印

完成通知書

下記工事は、令和 年 月 日をもって完成したので工事請負契約書第32条第1項に基づき通知します。

工事名	独立行政法人国立病院機構〇〇病院 〇〇整備工事
請負代金額	_____ 円
契約年月日	令和 年 月 日
完成期限	令和 年 月 日

- (注)
- 1 完成年月日及び提出日は実際に完成した年月日
 - 2 完成期限は工事請負契約書記載の完成期限

令和 年 月 日

(発注者)
経理責任者
独立行政法人国立病院機構
〇〇病院
院長 〇 〇 〇 〇 殿

受注者

(住所)
(社名)
(氏名)

印

引 渡 書

下記工事を工事請負契約書第32条第4項に基づき引き渡します。

工 事 名 独立行政法人国立病院機構〇〇病院
〇〇整備工事

請負代金額 _____ 円

検査年月日 令和 年 月 日

(注) 提出日は、引渡の日付とする。

予備品等引渡通知書

令和 年 月 日

(発注者)
経理責任者
独立行政法人国立病院機構
〇〇病院
院長 〇 〇 〇 〇 殿

受注者

現場代理人

印

工事名 独立行政法人国立病院機構〇〇病院
〇〇整備工事

上記工事において工事完成図書・鍵・工具・予備品・取扱説明書等を別紙内容により引き渡しいたします。

令和 年 月 日

受注者

現場代理人

殿

上記工事において工事完成図書・鍵・工具・予備品・取扱説明書等（別紙内容による）を受領いたしました。

(受領した職員名) 印

令和 年 月 日

(発注者)
経理責任者
独立行政法人国立病院機構
〇〇病院
院長 〇 〇 〇 〇 殿

検査職員

殿

受注者

現場代理人

印

修補完了報告書

令和 年 月 日の 検査において、修補指示されました部分につきましては、下記のとおり完了しましたので報告します。

記

工事名

独立行政法人国立病院機構〇〇病院〇〇整備工事

検査職員の修補指示箇所及び修補内容

令和 年 月 日

(発注者)
経理責任者
独立行政法人国立病院機構
〇〇病院
院長 〇 〇 〇 〇 殿

受注者

(住所)
(社名)
(氏名)

印

是正等の措置請求書

令和 年 月 日付けをもって請負契約を締結した次の工事について、工事請負契約書第12条第4項に基づき、下記のとおり是正等の措置を請求する。

工事名 独立行政法人国立病院機構〇〇病院
〇〇整備工事

不相当と認められる者

必要とする措置

理由

支払請求書（完成払）

支払請求金額 _____ 円

ただし ○○整備工事の請負代金額 円の完成払

内訳下記のとおり

前払金受領金額 _____ 円

第 回部分支払受領額 _____ 円

第 回部分支払受領額 _____ 円

今回請求額 _____ 円

計（請負代金額） _____ 円

上記のとおり請求します。

令和 年 月 日

（発注者）
経理責任者
独立行政法人国立病院機構
○○病院
院長 ○ ○ ○ ○ 殿

受注者

（住所）

（社名）

（氏名）

印

令和 年 月 日

(発注者)
経理責任者
独立行政法人国立病院機構
〇〇病院
院長 〇 〇 〇 〇 殿

受注者

(住所)
(社名)
(氏名)

印

指定部分完成通知書

下記工事の指定部分は、令和 年 月 日をもって完成したので工事請負契約書第36条第1項に基づき通知します。

記

工 事 名	独立行政法人国立病院機構〇〇病院 〇〇整備工事					
工 期	自	令 和	年	月	日	
	至	令 和	年	月	日	
請負代金額	<hr/>					円
指定部分工期	自	令 和	年	月	日	
	至	令 和	年	月	日	
指定部分に対する 請負代金額	<hr/>					円

(注) 複数年度にまたがる工事の場合は、出来高予定額を記入すること。

令和 年 月 日

(発注者)
経理責任者
独立行政法人国立病院機構
〇〇病院
院長 〇 〇 〇 〇 殿

受注者

(住所)
(社名)
(氏名)

印

指定部分引渡書

下記工事の指定部分を工事請負契約書第36条第1項に基づき引き渡します。

記

工事名	独立行政法人国立病院機構〇〇病院〇〇整備工事
指定部分	
全体工期	令和 年 月 日 ~ 令和 年 月 日
指定部分に係る 工期	令和 年 月 日 ~ 令和 年 月 日
請負代金額	円
指定部分に係る 請負代金額	円
指定部分に係る 検査年月日	令和 年 月 日

令和 年 月 日

(発注者)
経理責任者
独立行政法人国立病院機構
〇〇病院
院長 〇 〇 〇 〇 殿

受注者

(住所)
(社名)
(氏名)

印

請負工事既済部分検査請求書

工事請負契約書第35条第2項により第 回既済部分検査を請求します。

記

工 事 名	独立行政法人国立病院機構〇〇病院〇〇整備工事			
工 期	自	令 和	年	月 日
	至	令 和	年	月 日

支払請求書（部分払）

支払請求代金額 _____ 円

ただし ○○整備工事の請負代金額 円の
第 回部分払

この算出内訳別紙のとおり

上記のとおり請求します。

令和 年 月 日

（発注者）
経理責任者
独立行政法人国立病院機構
○○病院
院長 ○ ○ ○ ○ 殿

受注者

(住所)
(社名)
(氏名)

印

請 求 内 訳 書

工 事 名	独立行政法人国立病院機構〇〇病院 〇〇整備工事
請 負 代 金 額	(A) _____ 円
前 払 代 金 額	(B) _____ 円
既 済 部 分 代 金 額	(C) _____ 円 (請負代金額に対する出来高率 _____%)
既済部分金額×9/10	(D) _____ 円
前回までの部分払受領金額	(E) _____ 円
請 求 代 金 額	_____ 円

[D－(B×出来高率%)－前回までの部分払金]の範囲内

※工事既済部分価格内訳書を添付する

令和 年 月 日

(発注者)
経理責任者
独立行政法人国立病院機構
〇〇病院
院長 〇 〇 〇 〇 殿
監督職員(管理技術者)
殿

受注者

現場代理人

印

事故発生報告書

この度、〇〇整備工事において、事故が発生しましたので下記のとおり報告いたします。

記

- | | |
|---------|--------------|
| 1 日 時 | 令和 年 月 日 時 分 |
| 2 場 所 | |
| 3 事故の状況 | ※図面・写真等添付 |
| 4 応急処置等 | ※図面・写真等添付 |
| 5 処置方法等 | ※図面・工程等添付 |
| 6 事故の原因 | ※図面・資料添付 |
| 7 今後の対応 | |

令和 年 月 日

(発注者)
経理責任者
独立行政法人国立病院機構
〇〇病院
院長 〇 〇 〇 〇 殿

受注者

(住所)
(社名)
(氏名)

印

工事一時中止に伴う工事現場の維持、管理等に関する基本計画書について・

工事名 独立行政法人国立病院機構〇〇病院
〇〇整備工事

令和 年 月 日付で工事一時中止の通知があった標記工事について、別紙のとおり基本計画を提出します。

別 紙

本 計 画 書

- 1 中止時点における内容
 - (1) 中止する工種の出来高
 - (2) 職員の体制
 - (3) 労務者数
 - (4) 搬入材料
 - (5) 建設機械器具等
- 2 中止に伴う工事現場の体制の縮小と再開に関する事。
- 3 中止期間中の工事現場の維持、管理に関する事。
- 4 中止した工事現場の管理責任に関する事。
- 5 中止に関わる概算費用

完成検査要領書

(建築工事)

独立行政法人国立病院機構 ○○○○○○○○

○○整備工事(○○)

検査日： 2024 年 1 月 1 日

発注者： 国立病院機構 ○○○○○○○○

検査職員： 国立病院機構本部支援部整備課

受注者： 株式会社○○○○○○○○

設計・監理： 株式会社○○○設計

【1】 検査スケジュール 検査日程： 2024年1月1日 ～ 2024年1月3日

日付	時間	項目	備考
1/1	13:00	検査開始	2階 現場事務所
		・ 挨拶・出席者紹介	
		・ 工事概要説明	
		・ 班構成説明、ルート説明	
		・ 検査対象範囲の確認、未済部分の確認	
		・ 各検査の実施状況及び予定	
		施工者検査： R5.10.10	
		監理者下検査： R5.10.11	
		行政完成検査： R5.10.12	
		消防検査： R5.10.13	
		医療法検査： R5.10.14	
		・ 上記検査の主な指摘事項	
		・ 引渡、引越日の確認	
	13:30	書類確認（建築のみ）	
		・ 計画通知段階の指摘による設計変更	
		・ 主な設計変更の内容確認	
	14:00	現場検査開始	
16:30	本日の指摘事項 読み合わせ		
	※指摘事項一覧 手書きコピー準備		
1/2	9:00	検査開始	2階 現場事務所
		・ 昨日の宿題返し	
		・ 本日の検査説明	
	9:30	現場検査開始	昼休憩 12:00-13:00
	16:30	本日の指摘事項 読み合わせ	
	※指摘事項一覧 手書きコピー準備		
1/1	9:00	検査開始	2階 現場事務所
		・ 昨日の宿題返し	
		・ 本日の検査説明	
	9:30	現場検査開始	昼休憩 12:00-13:00
	13:00	本日の指摘事項 読み合わせ	
	13:30	書類検査	※病院説明までに、全ての指摘事項一覧をまとめて提出する。（手書き可） （病院用2部、本部検査職員人数分）
	14:15	検査職員から病院へ検査結果の説明	
	14:45	病院から講評	
	15:00	終了	

【2】出席者リスト・班構成（敬称略）

	メンバー	A班	B班
病院	〇〇医療センター	役職 氏名	役職 氏名
検査職員	本部 整備課	氏名	氏名
受注者	〇〇建設株式会社 〇〇支店		
		★ 氏名	★ 氏名
		☆ 氏名	☆ 氏名
		氏名	氏名
		氏名	氏名
		氏名	氏名
	タッチアップ担当者	氏名	氏名
	清掃担当者	氏名	氏名
監理者	株式会社〇〇〇〇設計		
		氏名	氏名
		氏名	氏名

※検査に出席・同行される方を全て記載してください。

【凡例】★：ルート案内・先導者、☆：記録者

【3】工 事 概 要 書 (部分完成検査)



: 今回検査対象部分

工事名 独立行政法人国立病院機構 ○○○○○○○病棟等建替整備工事 (建築・電気・機械)

所在地 ○○市○○区○○町○○
独立行政法人国立病院機構 ○○○○○○○ 敷地内

設計者 住所
株式会社○○設計

監理者 住所
株式会社○○設計

受注者 住所
株式会社○○建設 ○○支店

契約工期 2018/○/○ ~ 2018/○/○ #####

指定部分	:	2018/○/○	○○工事 (Ⅰ期)
指定部分	:	2018/○/○	○○工事 (Ⅱ期)

Ⅰ期	○○棟新築工事	R C	OF (BOF)	建築面積: 0.00㎡	延床面積: 0.00㎡
	○○棟棟改修工事	S	OF (BOF)	建築面積: 0.00㎡	延床面積: 0.00㎡
Ⅱ期	○○棟新築工事	W	OF (BOF)	建築面積: 0.00㎡	延床面積: 0.00㎡
	○○棟棟改修工事	R C	OF (BOF)	建築面積: 0.00㎡	延床面積: 0.00㎡
	外構工事		一式		

請負契約額 0 円 (消費税率 10%込)

内訳	Ⅰ期	○○棟新築工事	0 円
		○○棟棟改修工事	0 円
		計	0 円 #DIV/0!

Ⅱ期	○○棟新築工事	0 円
	○○棟棟改修工事	0 円
	外構工事	0 円
	計	0 円 #DIV/0!

建築概要 1 ○○棟新築工事

主な仕上げ (主要部)

屋根	○	○	○	○	○					
外壁	○	○	○	○	○					
内部			○○○室	天井	○	○	○	○	○	○
				壁	○	○	○	○	○	○
				巾木	○	○	○	○	○	○
				床	○	○	○	○	○	○
		○○○室	天井	○	○	○	○	○	○	○
			壁	○	○	○	○	○	○	○
			巾木	○	○	○	○	○	○	○
			床	○	○	○	○	○	○	○
		○○○室	天井	○	○	○	○	○	○	○
			壁	○	○	○	○	○	○	○
			巾木	○	○	○	○	○	○	○
			床	○	○	○	○	○	○	○

2 ○○棟棟改修工事

内部 ○○室、○○室、○○室間仕切り変更工事
木製ドアを金属製防音式引き戸に改修
壁 アクリル系合成樹脂エマルジョン塗装 床ビニール系シート張替
設備 照明器具、衛生陶器等更新

3 外構工事

駐車場舗装工事	0.00㎡
擁壁増設工事	○ ○ ○ ○ ○
植栽	○ ○ ○ ○ ○

【4】 設備工事 主要工事履歴

工種	工事着手日	主要工事内容
〇〇工事		(記載例) 本館1階 機器撤去開始 (7/17撤去完了)

【5】 未済工事リスト

No.	未済部分	工事内容	完了予定	備考
1				
2				
3				
4				
5				
6				
7				
8				
9				
10				

【6】 検査ルート 検査日程： 2024年1月1日 ~ 2024年1月3日

工事名 ○○○○○○○病棟等建替整備工事（建築・電気・機械）

請負者 建築 株式会社○○建設 ○○支店

電気

機械

工事種別	建築		電気設備		機械設備		備考	
	A班	B班	A班	B班	A班	B班		
1月1日	9	挨拶・概要説明						
	10	合同検査						
	11	■火災連動試験（防火戸・電気錠・EV等） ■総合防災試験（火災→停電→復電、警報作動試験、スプリンクラー、EV、発電機内の送風機）						
	12	昼食						
	13	7F	6F	5F	4F	8F 屋上	免震層	
	14							
	15	5F	4F	3F	2F	7F	6F	
	16	当日の指摘事項確認						
	17							
1月2日	9	検査説明						
	10	3F	2F	6F	1F	5F	4F	
	11							
	12	昼食						
	13	1F	8F 屋上	外構 附属棟	免震層	3F	2F	
	14							
	15	外構	免震層	EV	7F	1F	附属棟	
	16	当日の指摘事項確認						
	17							
1月3日	9	検査説明						
	10	附属棟	渡廊下	8F 屋上	電気室	警報試験	外構	
	11							
	12	昼食						
	13	書類検査	書類検査	書類検査	書類検査	書類検査	書類検査	
	14	当日の指摘事項確認						
		検査結果説明・講評						
	15							

【7】測定工具

※検査職員の人数分準備してください。

名称	数量	目的・仕様
(建築)		
・打診棒	各1	タイルの浮きを診る
・鏡(柄付き)	各1	造作物や建具の裏側及び上部を確認
・ガラス厚み測定器	各1	二重ガラスの隙間も見ることができるもの
・磁石	各1	ステンレスの種別を確認する
・水平器	各1	
・OAフロア脱着器具	各1	各エリアそれぞれ1か所以上開放しておく
・点滴フック代用棒のフック棒	各1	
・吊はかり(20kg程度)	各1	
・バケツ(又はホース)	各1	
・安全帯	各1	排水勾配を確認
(電気)		
・保護導通試験器	1	医用接地センタから医用コンセント接地極、医用接地端子までの配線の抵抗を確認する
・絶縁抵抗計	1	絶縁抵抗値を確認する
・接地抵抗計	1	接地抵抗値を確認する
・漏電遮断器テスタ	1	漏電遮断器の動作時間、動作電流を確認する
・LEDナイトライト(コンセント式)	複数	回路番号の確認をする(4床室×2以上のコンセントの個数分を用意する)
・コンテスター	2	コンセントの極性を確認する
・回路計	1	動力コンセントの電圧測定、主幹の系統確認に使用する
・漏れ電流試験器	※	絶縁監視装置の動作を確認する(絶縁トランスがある場合)
・過電流試験器	※	過電流警報器の動作を確認する(絶縁トランスがある場合)
・絶縁監視装置試験器	※	絶縁監視装置の動作を確認する(絶縁トランスがある場合)
・テレビ	1	端末箇所画像を確認する
・LANケーブルテスター	1	LANの導通を確認する
・感知器用動作試験器	1	感知器の作動と感知器連動の防火戸の作動を確認する

(機械)		
・発煙剤	各1	陰陽圧確認用
・温度計	各1	液体用(給湯温度を測る)
・温湿度計	各1	気体用
・吹流し	各1	気流確認用
・水平器(勾配計)	各1	配管勾配や衛生器具の傾きを確認する
・鏡(柄付き)	1	排水樹最深部に入れることが可能な長さ・大きさのもの
・照明器具	1	排水樹最深部に入れることが可能な長さ・大きさのもの
・マンホール開閉フック	1	
・酸素濃度及び圧力付き流量測定	1	医療ガスがある場合
・ガスコンロ	1	天然ガス関係検査用
・マンホール開閉フック	1	
・排水導通試験用具	一式	
・洗濯機用ホース	1	洗濯機用水栓がある場合
・環境清浄度測定器機	一式	手術室がある場合
(共通)		検査職員毎
・作業服(上下)	各1	必要に応じて防寒着(高温地域は薄手作業着を複数枚) ※サイズは別途お知らせします。
・軍手・軍足	各日数	
・屋内用シューズ	各1	スポーツシューズ等の靴底に厚みがあり、クッション性のあるもの
・屋外用シューズ	各1	必要に応じて長靴
・長靴	各1	地下ピットがある場合、雨天時
・雨合羽	各1	地下ピットがある場合、雨天時
・ビニル手袋	各1	地下ピットがある場合、雨天時
・タオル	各日数	
・ライト付きヘルメット	各1	
・コンバックス	各1	5m程度のもの
・懐中電灯(LED)	各1	
・脚立	各2	各室の天井点検口に届き、胸の位置まで入るもの(※高天井の場合も含む)
・鍵(カードキー含む)	1以上	鍵のある箇所全て。開口制限、点検口、点検蓋、柵、PS、EPS等も含む。
・EVメーカー	-	EVシャフト内確認のため

【8】 検査指摘事項

(参考様式)

工事名	国立病院機構 ○○医療センター ○○整備工事	検査日
設計監理事務所	株式会社○○設計	
工事請負業者	○○建設株式会社	

No	場所、室名	部位	指摘事項	是正方法	是正 予定 日	是正 実施 日	是正 確認者
1	(例) 303号室	(例) 入口ドア	(例) 鍵がかからない				
2							
3							
4							
5							
6							
7							
8							
9							
10							
11							
12							
13							
14							
15							

【建物名：○○病棟 ○階】

平面図等を添付