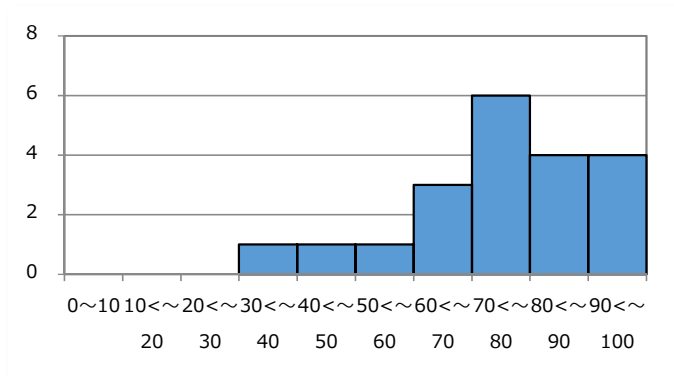


15.てんかん患者に対する抗てんかん薬の血中濃度測定実施率

施設名	分母	分子	実施率
北海道医療	12	9	75.0%
仙台医療	11	5	45.5%
高崎総合医療	27	17	63.0%
埼玉病院	14	10	71.4%
千葉医療	18	14	77.8%
東京医療	11	10	90.9%
災害医療	22	17	77.3%
横浜医療	22	17	77.3%
名古屋医療	20	18	90.0%
三重中央医療	13	13	100.0%
京都医療	10	10	100.0%
舞鶴医療	13	7	53.8%
呉医療	21	18	85.7%
東広島医療	10	4	40.0%
四国医療	23	21	91.3%
小倉医療	13	8	61.5%
福岡東医療	25	20	80.0%
嬉野医療	14	12	85.7%
長崎医療	136	111	81.6%
長崎川棚医療	10	7	70.0%

2014年度



(年度)	
病院集計	2014年
病院数	20
平均値	75.9%
標準偏差	16.5%
中央値	77.5%