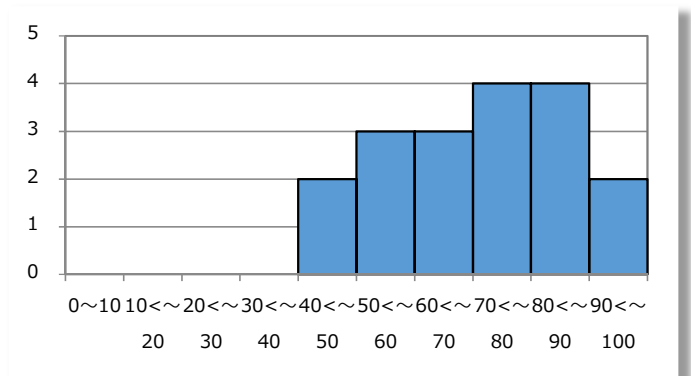


15. てんかん患者に対する抗てんかん薬の血中濃度測定実施率

施設名	分母	分子	実施率
仙台医療	20	10	50.0%
栃木医療	11	9	81.8%
高崎総合医療	22	11	50.0%
埼玉病院	16	9	56.3%
東京医療	14	10	71.4%
災害医療	11	6	54.5%
横浜医療	16	12	75.0%
名古屋医療	25	18	72.0%
三重中央医療	11	11	100.0%
舞鶴医療	13	9	69.2%
呉医療	31	18	58.1%
東広島医療	15	11	73.3%
四国医療	29	27	93.1%
小倉医療	20	17	85.0%
福岡東医療	16	11	68.8%
嬉野医療	18	16	88.9%
長崎医療	118	96	81.4%
熊本医療	12	8	66.7%

2015年度  
H27



(年度)	
病院集計	2015
病院数	18
平均値	72.0%
標準偏差	14.6%
中央値	71.7%